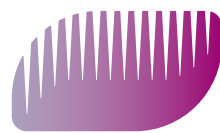


Pulverizadores

SAHER Maquinaria Agrícola, S. L.
Avda. Mare de Déu de Montserrat, 100-102
Polígon Industrial Sant Pere Molanta
08799 Olèrdola (Barcelona) - ESPAÑA
Tel. +34 93 892 38 56 Fax. +34 93 818 08 69
e-mail: saher@saher.es - export@saher.es
www.saher.es

saher

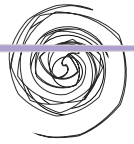


Suspendidos,
Remolcados y
Carretillas



Tecnología en Tratamientos

PULVERIZADORES



Suspendidos alta presión



Equipamiento de serie

- Depósito principal, depósito lavamanos y depósito lavacircuito en polietileno
- Bombas de membrana o pistón
- Cargador anticontaminante
- Agitador a presión con filtro y grifo
- Transmisión reforzada
- Capacidad de 200 a 1.200 lts.

Accesorios opcionales

- Diferentes bombas de membrana o pistón
- Mando al tractor
- Mando al tractor solo grifos
- Enrollador manguera
- Soporte enrollador
- Mangueras y pistolas
- Pantallas interfilas

Pantallas interfilas



Distintas medidas de campana



Descripción	A (mm)
Campana corta 1 pulv.+ 1 pulv. inclinado	300
Campana mediana 2 pulv.+ 1 pulv. inclinado	550
Campana larga 3 pulv.+ 1 pulv. inclinado	890

Enrolladores



Suspendidos baja presión

Barras herbicida manuales tipo libro de 7, 10, 11 y 12 mts.



PULVERIZADORES



Remolcados

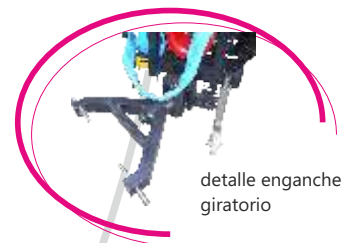


Equipamiento de serie

- ! Depósito 1.000, 1.500, 2.000 y 3.000 litros de polietileno rotomoldeado, resistente a productos químicos e impactos.
- ! Depósito secundario para limpieza y cebado del principal.
- ! Depósito lavamanos.
- ! Indicadores de nivel frontal y lateral.
- ! Chasis con perfiles estructurales de gran resistencia.
- ! Bomba AR-503 (3 membranas, 55 l/min, 40 atm)
- ! Mezclador hidráulico gran caudal
- ! Válvula reguladora en bomba
- ! Grifos parte trasera
- ! Cargador anticontaminante
- ! Instalación eléctrica.
- ! Monomando (mando al tractor).
- ! Pie rueda giratorio.
- ! Freno de estacionamiento (calzos) en 1000, 1500 y 2000 y 3.000 lts.)
- ! Freno de servicio (hidráulico) en 3000 lts.
- ! Transmisión reforzada.

Accesorios opcionales

- ! Enganche giratorio.
- ! Eje extensible
- ! Transmisión homocinética.
- ! Cajón trasero (portaequipajes)
- ! Mandos eléctricos (electroválvulas)
- ! Mangueras y pistolas
- ! Semi-atomizador
- ! Pantallas interfilas



monomando

electroválvulas con regulador manual



electroválvulas con regulador eléctrico en cabina



Detalle portaequipajes

PULVERIZADORES

Carretillas



Pulverizador de carretilla
con 1 rueda delantera

Equipamiento de serie

- Depósito 100 litros de polietileno
- 1 o 2 ruedas
- Motores 4 tiempos Honda GX100 o Campeón
- Bombas AR-252 (25 lts. 25 atm.) o de pistón (10 lts. 30 atm.)
- Manetas extensibles
- 1 pistola sulfatar
- 10 metros manguera 8 mm
- Recomendado para jardines de uso doméstico



Pulverizador de carretilla
con 2 ruedas centrales